



M&B Marketing-Bildung Inst. Ltd.

Institut für Fort- & Weiterbildung

Präsentation unserer Bildungseinrichtung

Urheberrecht

Dieses Video ist inhaltlich urheberrechtlich geschützt und darf nur von Kursteilnehmern unserer Einrichtung verwendet werden. Die kommerzielle Vermarktung und/oder das Vertreiben bzw. die Nutzung von anderen Bildungsträgern ist untersagt.

Aufbau unserer Einrichtung (Institut)

Zur Konzerngruppe gehören:

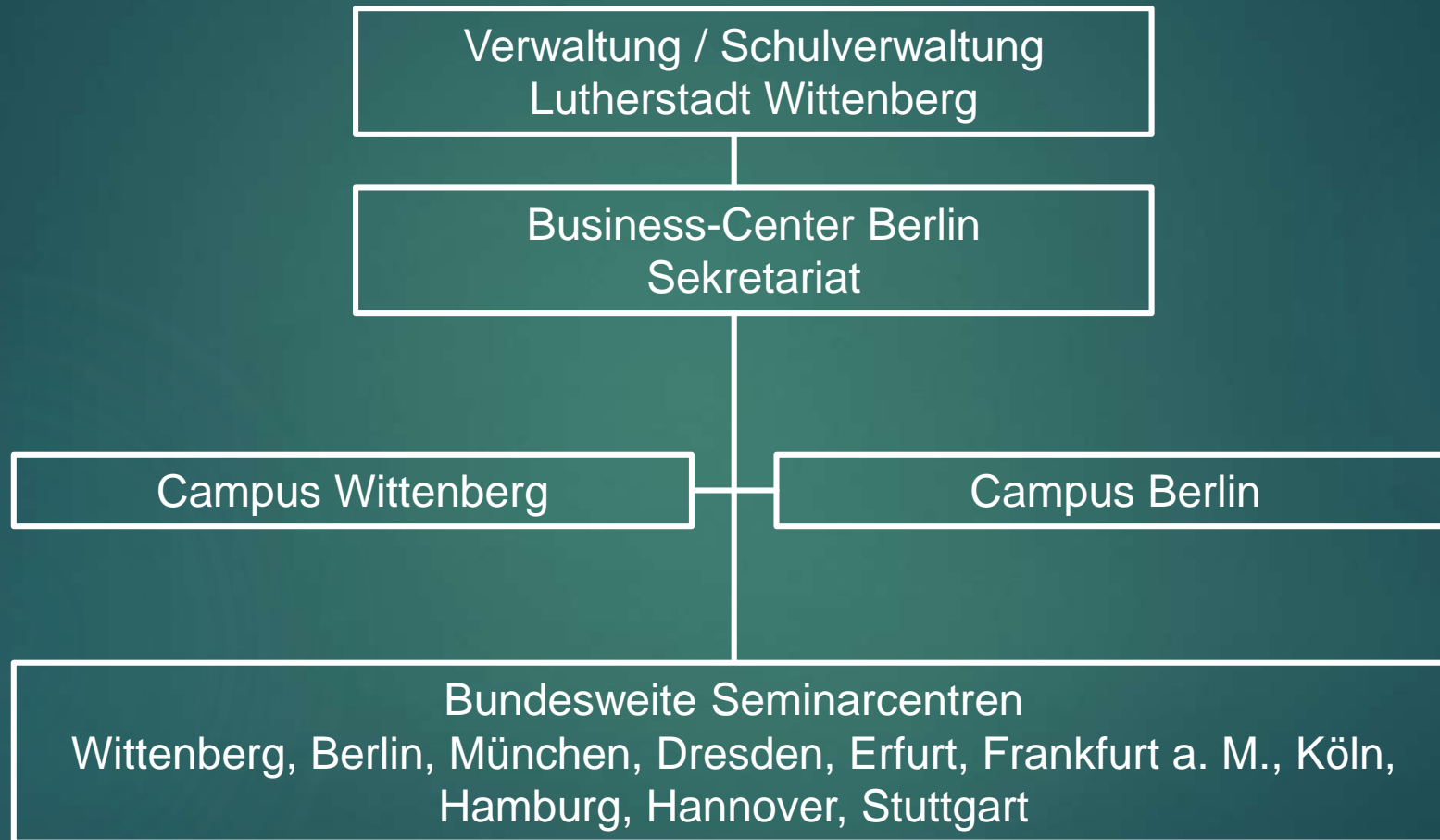
- M&B Marketing-Bildung Inst. Ltd.
- Fachverlag London Ltd.



Organigramm:



Aufbau und Struktur der Niederlassung Germany



Unser Institut besteht seit 1990



Rund 1200 Kursteilnehmer/innen studieren bundesweit pro Jahr am M&B – Eurocampus (Berlin / Wittenberg).

Aber auch Absolventen aus Luxemburg, Österreich, Schweiz, Spanien, Italien, England und den USA nutzen unser Studienprogramm (Fern- & Vorortkurse bzw. Duale Studiengänge).

Business-Center Berlin / Sekretariat

Rund 80 Mitarbeiter/innen sind täglich für Interessenten und Absolventen da, damit Anfragen weitergeleitet und bearbeitet werden können.



Sprechzeiten:

Telefon: 030 – 520 043 484 / Mo.-Fr. 07.00 – 19.00 Uhr

E-Mail: marketing-bildung@web.de / 365 Tage im Jahr rund um die Uhr

Campus Lutherstadt Wittenberg



Durchführung von Seminaren und Workshops

Campus Berlin




Moderne Hörsäle mit 75 bis 375 Plätzen stehen dem Absolventen zur Verfügung

Seit 2014 verfügt unsere Einrichtung über einen modernen eCampus

www.mb-euro-campus-server2014.de



Studieren leicht gemacht bei freier Zeiteinteilung

- 
- Der eCampus ermöglicht den Absolventen das Studieren von zu Hause aus (Fernkurs).
 - Alle Unterrichtsmaterialien kann er vom Campusserver downloaden.
 - Jede Vorlesung wird mitgeschnitten und kann über den eCampus heruntergeladen werden.
 - Die erteilten Zensuren entnimmt der Absolvent dem Klausurenspiegel.
 - Der eCampus bietet dem Absolventen eine Vielzahl an Möglichkeiten, sich zu informieren und mit anderen Absolventen zu kommunizieren.

eCampus / Struktur & Aufbau

- Übersicht / Legende
- Installation
- Download Lernscripte
- Klausurenspiegel
- Online-Bibliothek
- Onlineshop
- Fachzeitschrift (Alten- & Krankenpflege News)
- Zeitschrift (M&B Eurocampus News)
- Forum
- Vorlesungstermine
- Jahrgangsbeste / Auszeichnung
- Nachprüfung
- FAQ
- Medi-Quiz
- Kontakt
- AGB / Prüfungsordnung / Hausordnung

Unser Studienprogramm

Fort- & Weiterbildung / Fachbereiche:

- Alten- & Krankenpflege
- Logopädie
- Physiotherapie
- Ergotherapie
- Pädagogik



Kurse und Seminare

Folgende Kursvarianten führen wir an unserer Einrichtung durch:

1. Fernkurse

Die Studienzeit beträgt für alle Fernkurse maximal 24 Monate. Bei dieser Variante ist ein Quereinstieg (Einschreibung) und ein vorzeitiger Abschluss jederzeit möglich.

Analog führen wir zu den Fernkursen praxisorientierte Vorlesungen / Präsenzphasen durch, diese werden mehrfach pro Semester wiederholt. Die Teilnahme ist freiwillig und wird nach Länderrichtlinien durch eine Kontrollarbeit ergänzt. Diese schreibt der Absolvent bei freier Zeiteinteilung von zu Hause aus.

Jede Vorlesung wird aufgezeichnet, der Video-Mitschnitt wird als Download auf dem Campusserver hinterlegt und kann jederzeit abgerufen werden.



2. Vorortkurse

Beim Vorortkurs handelt es sich um die klassische Unterrichtsform. Diese Kurse führen wir an unseren Seminarcentren Berlin, Dresden, Erfurt, Frankfurt (a. Main), Köln, Hamburg, Hannover, Lutherstadt Wittenberg, München und Stuttgart durch.

Bei dieser Variante benötigt der Seminarteilnehmer für den Zeitraum der Fort- und Weiterbildung eine Freistellung von seinem Arbeitgeber (pro Vorlesungstag).

Die Vorortseminare beginnen jeweils zum neuen Studienjahr (September) und enden innerhalb 24 Monate (4 Semester). Ein Quereinstieg ist nicht möglich! Der Kursteilnehmer muss an den Lehrveranstaltungen teilnehmen,

maximal 10 % Fehlzeiten durch Krankmeldungen (Nachweiserbringung) sind möglich. Für Kursinteressenten, die keine ausreichende Freistellung sicherstellen können, empfehlen wir die Fernkursvariante.



3. Duale Studiengänge

Duale Studiengänge / Fernstudiengänge schließen die Lücke der herkömmlichen Kursvarianten. Immer häufiger fordern Unternehmen eine höhere Ausbildung bzw. Fortbildung ihrer Mitarbeiter.

Die Studiengänge sind in Semester aufgeteilt und können vorzeitig beendet werden. Zusätzlich hat der Kursteilnehmer die Möglichkeit, an Vorlesungen (Präsenzphasen) teilzunehmen.

Die Teilnahme an den Vorlesungen ist freiwillig. Jeder Vorlesungsblock wird mehrfach pro Studienjahr wiederholt und kann vom Kursteilnehmer genutzt werden.

Die Vorlesungen führen wir in unserem Seminarzentrum in Berlin durch.

Im Verhinderungsfall kann jede Vorlesung auf dem eCampus (Video-Mitschnitt) heruntergeladen werden.



Kursabschluss (Fernkurs, Vorortkurs oder Dualer Studiengang)

Den Abschluss erreicht der Absolvent in 4 Schritten:

- Einschreibung
- Rechnungslegung & Rechnungsbegleichung (Einmal- u. Ratenzahlung)
- Studieren
- Kursabschluss

Jeder Kurs schließt mit der Hausarbeit (Abschlussarbeit) ab. Nach erfolgreichem Abschluss erhält der Absolvent das Zertifikat (ggfs. mit Zeugnis).

Förderung der Kursgebühr


Grundsätzlich besteht die Möglichkeit der Förderung nach den jeweiligen Richtlinien von Bund und Ländern.



M&B – TV Studio



Jede Videovorlesung wird in einem speziell hergerichteten TV-Studio aufgezeichnet und kann mit einem MP 4 Player am PC, Laptop, Tablet oder Smartphone abgespielt werden.



Vielen Dank für Ihr Interesse!
Bei Fragen steht Ihnen unser Serviceteam gern zur
Verfügung.

M&B Institut / Medien – TV ©



M&B Marketing-Bildung Inst. Ltd. ©
Institut für Fort- & Weiterbildung

www.marketing-bildung.de
www.pflegekurse-pflegeschule.de
www.mb-privatschule.com
www.mb-privatschule.de
www.mb-euro-campus-server2014.de